



15.07.2008 13:00 - 16.07.2008 13:00

IP SLA ()							113
IPSLA DATA.[10.0.3.252->62.61.7.3] SNMP Device Availability (%)	>=99 99%	n/a	n/a	n/a	<99 0,98%	1430	
IPSLA DATA.[10.0.3.252->62.61.7.3] Delay (usec)	<=100 000 41,7%	n/a	n/a	n/a	>100 000 58,3%	1412	
IPSLA DATA.[10.0.3.252->62.61.7.3] Packet Loss (%)	<=0,1 2,12%	n/a	n/a	n/a	>0,1 97,9%	1416	
IP- ()	2,1%	→	2,1%	→	2,1%	→ 1430	

(2)

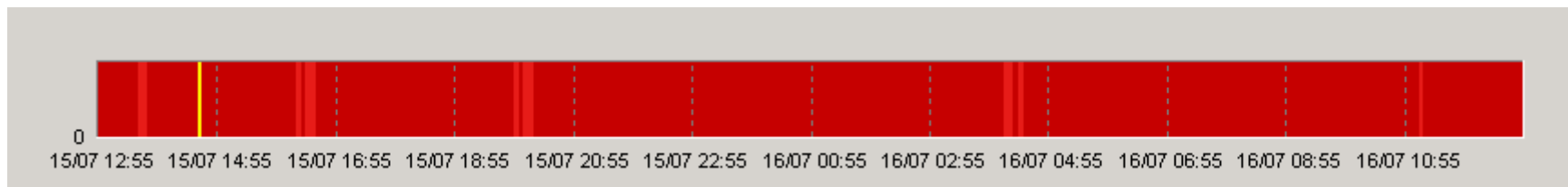
ProLAN

ProLAN.

PROLAN,

PROLAN
PARTNER@PROLAN.RU

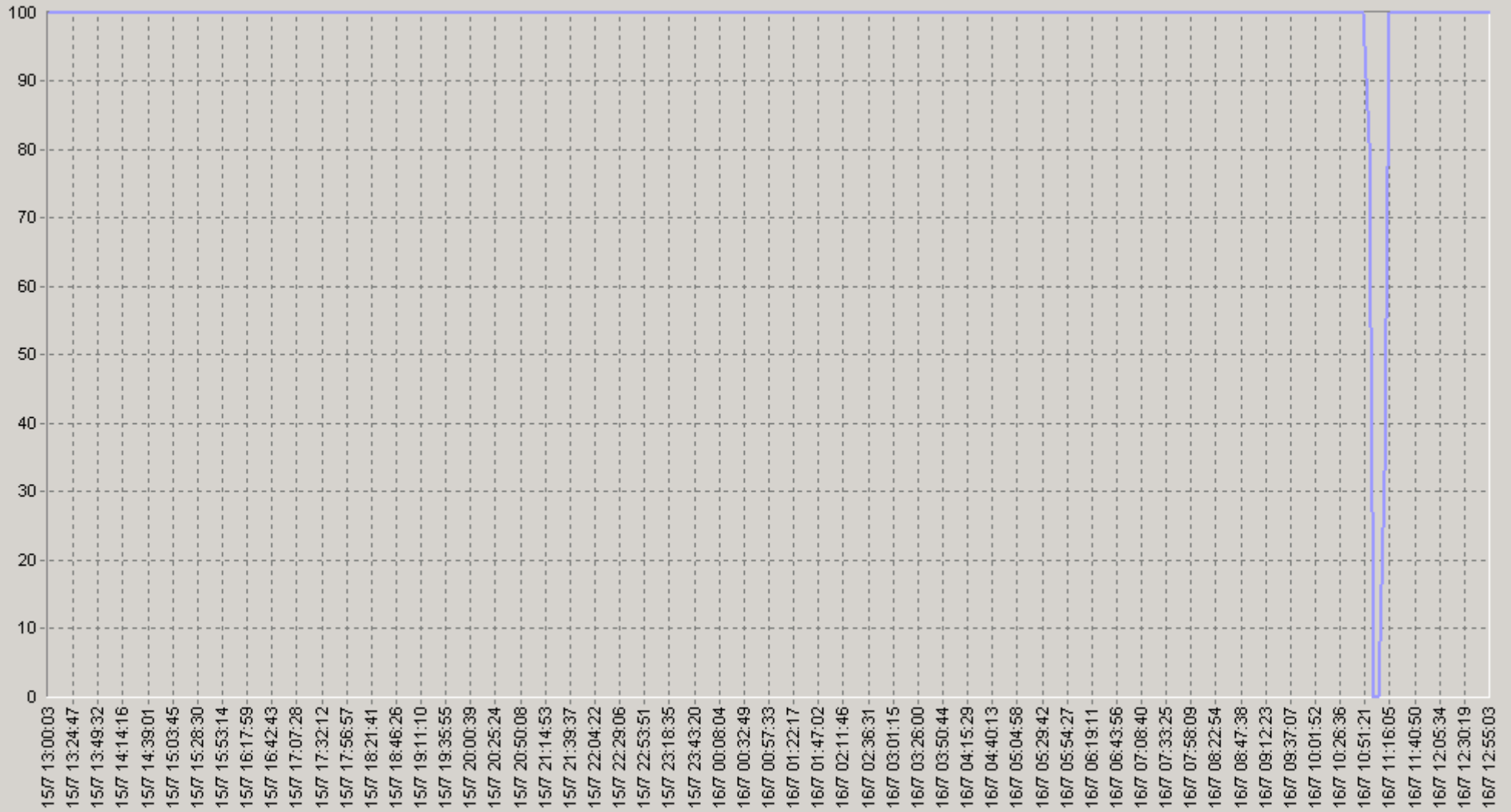
« »





15.07.2008 13:00 - 16.07.2008 13:00

IPSLA DATA.[10.0.3.252->62.61.7.3] SNMP Device Availability (%)



IPSLA DATA.[10.0.3.252->62.61.7.3] SNMP Device Availability (%) (SLA-ON-SERVER1)

15.07.2008 13:00 - 16.07.2008 13:00

2Q IPSLA DATA. [10.0.3.252->62.61.7.3] SNMP Device Availability (%)

		75>	90>			75>	90>
00:00-00:20	100	100	100	06:00-06:20	100	100	100
00:20-00:40	100	100	100	06:20-06:40	100	100	100
00:40-01:00	100	100	100	06:40-07:00	100	100	100
01:00-01:20	100	100	100	07:00-07:20	100	100	100
01:20-01:40	100	100	100	07:20-07:40	100	100	100
01:40-02:00	100	100	100	07:40-08:00	100	100	100
02:00-02:20	100	100	100	08:00-08:20	100	100	100
02:20-02:40	100	100	100	08:20-08:40	100	100	100
02:40-03:00	100	100	100	08:40-09:00	100	100	100
03:00-03:20	100	100	100	09:00-09:20	100	100	100
03:20-03:40	100	100	100	09:20-09:40	100	100	100
03:40-04:00	100	100	100	09:40-10:00	100	100	100
04:00-04:20	100	100	100	10:00-10:20	100	100	100
04:20-04:40	100	100	100	10:20-10:40	100	100	100
04:40-05:00	100	100	100	10:40-11:00	85	100	0
05:00-05:20	100	100	100	11:00-11:20	42,1	0	0
05:20-05:40	100	100	100	11:20-11:40	100	100	100
05:40-06:00	100	100	100	11:40-12:00	100	100	100

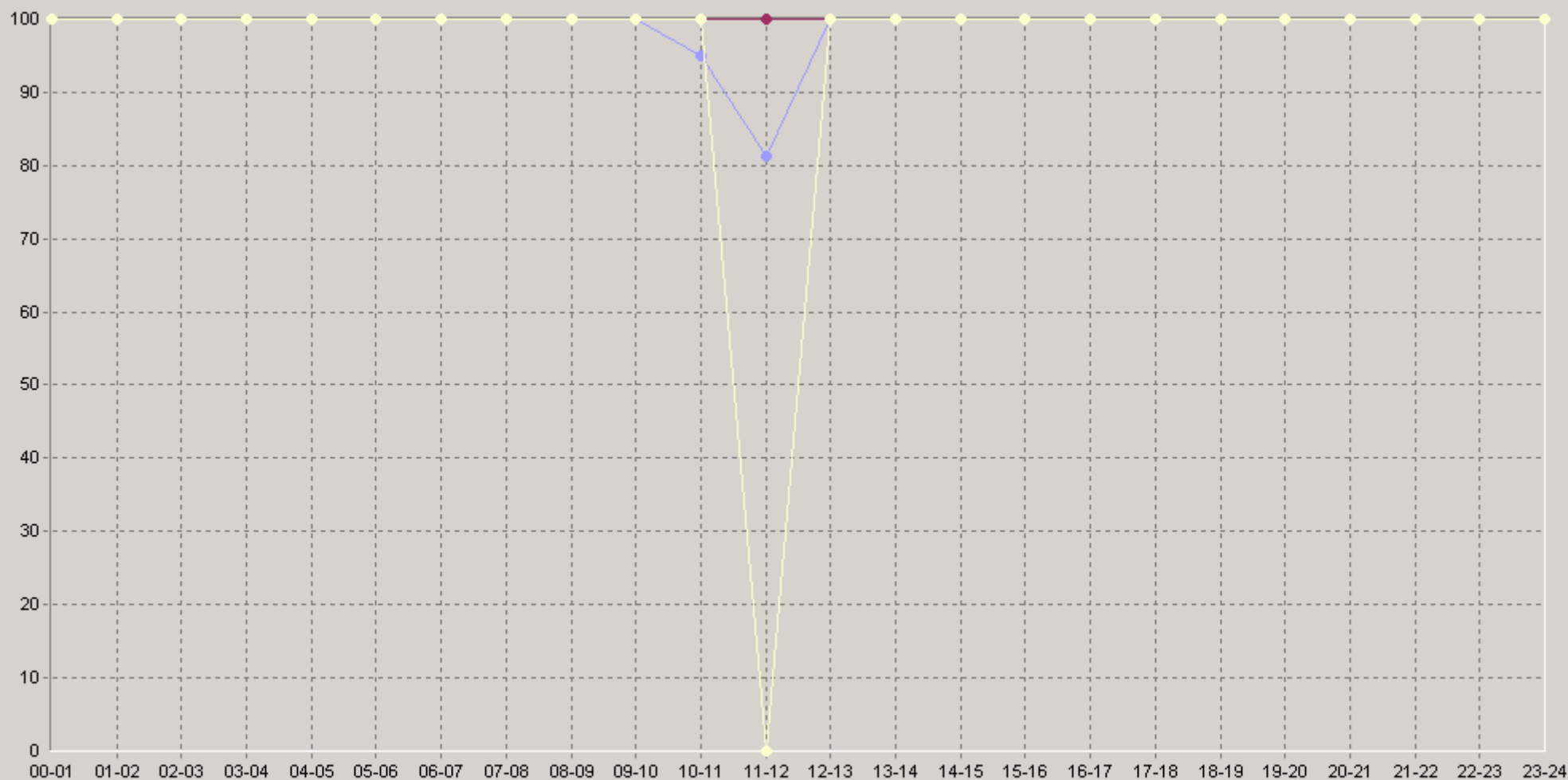
15.07.2008 13:00 - 16.07.2008 13:00

20. IPSLA DATA. [10.0.3.252->62.61.7.3] SNMP Device Availability (%)

		75>	90>			75>	90>
12:00-12:20	100	100	100	18:00-18:20	100	100	100
12:20-12:40	100	100	100	18:20-18:40	100	100	100
12:40-13:00	100	100	100	18:40-19:00	100	100	100
13:00-13:20	100	100	100	19:00-19:20	100	100	100
13:20-13:40	100	100	100	19:20-19:40	100	100	100
13:40-14:00	100	100	100	19:40-20:00	100	100	100
14:00-14:20	100	100	100	20:00-20:20	100	100	100
14:20-14:40	100	100	100	20:20-20:40	100	100	100
14:40-15:00	100	100	100	20:40-21:00	100	100	100
15:00-15:20	100	100	100	21:00-21:20	100	100	100
15:20-15:40	100	100	100	21:20-21:40	100	100	100
15:40-16:00	100	100	100	21:40-22:00	100	100	100
16:00-16:20	100	100	100	22:00-22:20	100	100	100
16:20-16:40	100	100	100	22:20-22:40	100	100	100
16:40-17:00	100	100	100	22:40-23:00	100	100	100
17:00-17:20	100	100	100	23:00-23:20	100	100	100
17:20-17:40	100	100	100	23:20-23:40	100	100	100
17:40-18:00	100	100	100	23:40-00:00	100	100	100

15.07.2008 13:00 - 16.07.2008 13:00

60 IP SLA DATA, [10.0.3.252->62.61.7.3] SNMP Device Availability (%)

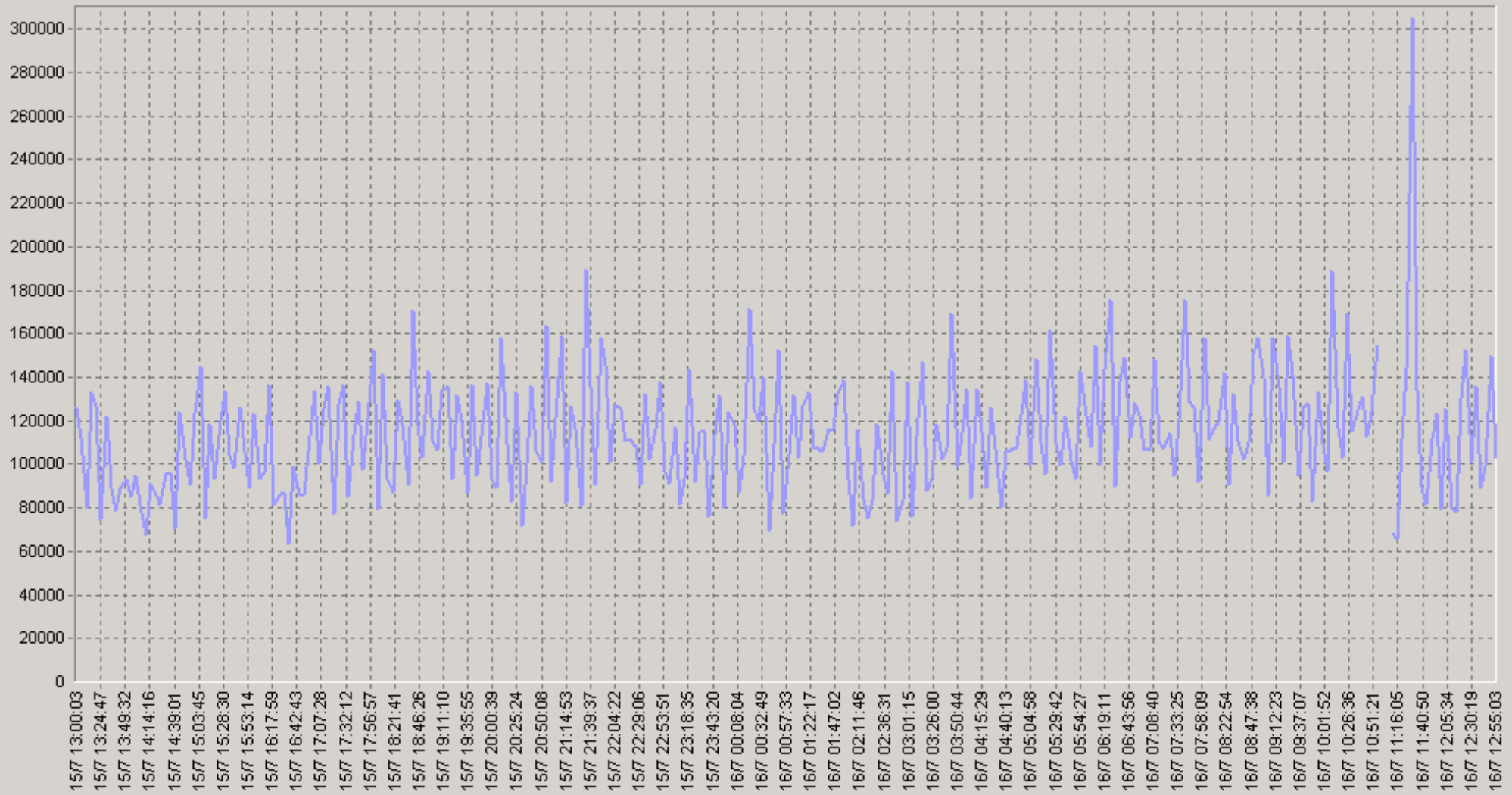


◆ [BaseLine Avg] IP SLA DATA, [10.0.3.252->62.61.7.3] SNMP Device Availability (%) (60) (SLA-ON-SERVER1)
 ◆ [BaseLine Percnt75 (>=)] IP SLA DATA, [10.0.3.252->62.61.7.3] SNMP Device Availability (%) (60) (SLA-ON-SERVER1)
 ◆ [BaseLine Percnt90 (>=)] IP SLA DATA, [10.0.3.252->62.61.7.3] SNMP Device Availability (%) (60) (SLA-ON-SERVER1)



15.07.2008 13:00 - 16.07.2008 13:00

IPSLA DATA.[10.0.3.252->62.61.7.3] Delay (usec)



— IPSLA DATA.[10.0.3.252->62.61.7.3] Delay (usec)(SLA-ON-SERVER1)

15.07.2008 13:00 - 16.07.2008 13:00

20 IP SLA DATA.[10.0.3.252->62.61.7.3] Delay (usec)

		75<	90<		75<	90<
00:00-00:20	111 060	131 474	144 565	06:00-06:20	125 015	156 178
00:20-00:40	130 589	160 206	204 441	06:20-06:40	133 927	162 653
00:40-01:00	105 261	134 810	144 513	06:40-07:00	125 144	140 335
01:00-01:20	122 761	137 730	160 688	07:00-07:20	115 374	127 346
01:20-01:40	108 788	125 808	136 457	07:20-07:40	114 655	136 203
01:40-02:00	125 602	146 982	162 151	07:40-08:00	131 163	141 620
02:00-02:20	90 940	99 087	127 674	08:00-08:20	120 705	149 778
02:20-02:40	89 142	103 913	136 745	08:20-08:40	119 103	139 362
02:40-03:00	104 291	120 454	149 101	08:40-09:00	135 544	153 105
03:00-03:20	116 631	141 415	159 888	09:00-09:20	121 394	151 823
03:20-03:40	97 263	113 429	127 681	09:20-09:40	129 520	153 344
03:40-04:00	130 591	145 653	175 933	09:40-10:00	117 035	132 531
04:00-04:20	108 793	129 579	145 043	10:00-10:20	125 420	147 571
04:20-04:40	101 468	112 765	130 242	10:20-10:40	132 336	153 978
04:40-05:00	115 999	146 259	156 081	10:40-11:00	127 491	155 871
05:00-05:20	117 441	133 061	144 371	11:00-11:20	75 699	86 373
05:20-05:40	118 720	140 984	161 379	11:20-11:40	173 811	116 662
05:40-06:00	117 653	143 566	175 675	11:40-12:00	96 080	115 613

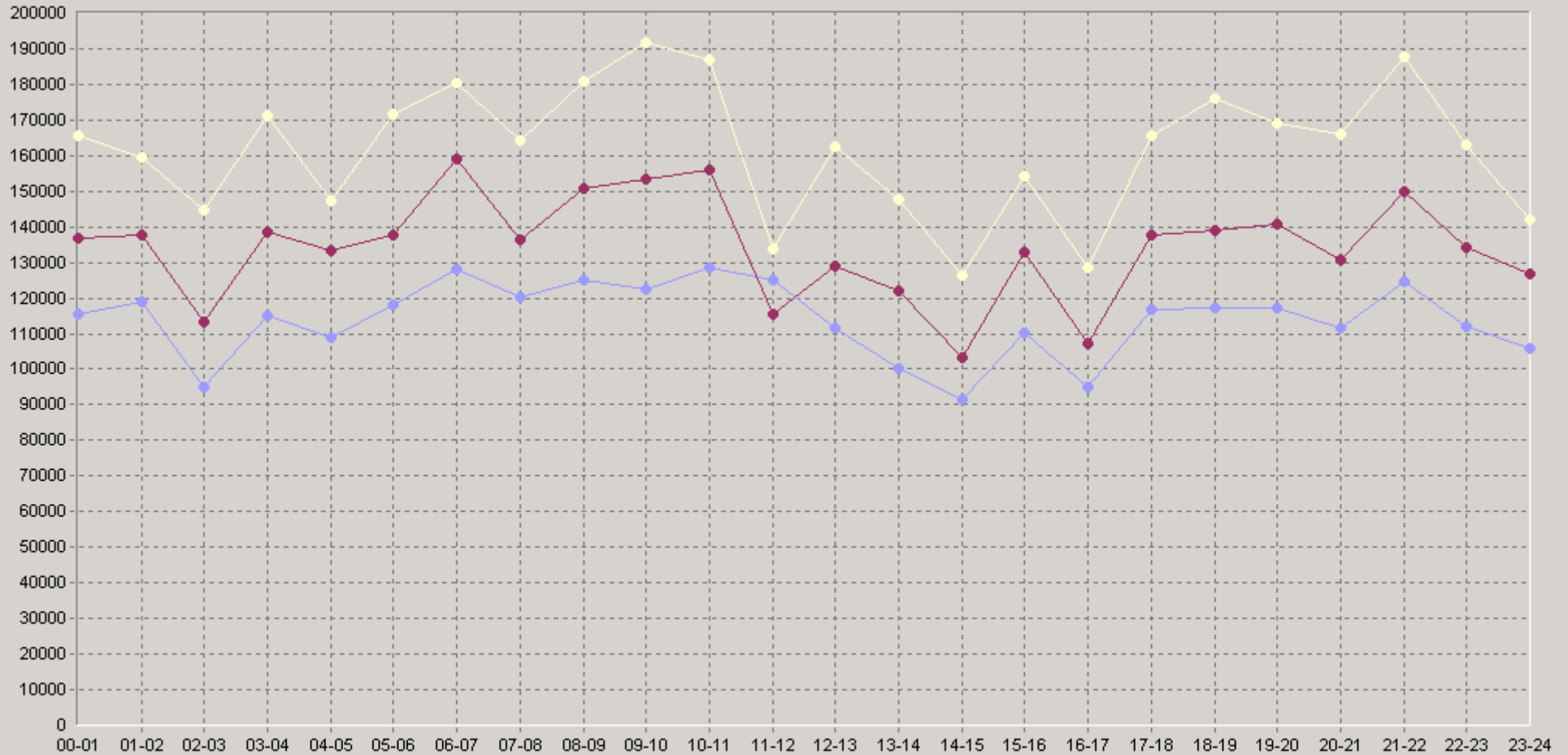
15.07.2008 13:00 - 16.07.2008 13:00

20 IP SLA DATA.[10.0.3.252->62.61.7.3] Delay (usec)

		75<	90<			75<	90<
12:00-12:20	96 071	104 601	140 971	18:00-18:20	105 915	127 610	166 396
12:20-12:40	127 181	148 747	166 882	18:20-18:40	118 080	137 210	168 955
12:40-13:00	110 580	118 325	131 568	18:40-19:00	128 194	149 025	175 933
13:00-13:20	115 605	142 155	158 431	19:00-19:20	119 170	142 703	165 164
13:20-13:40	97 916	119 006	129 512	19:20-19:40	111 182	145 118	177 173
13:40-14:00	87 268	100 217	114 024	19:40-20:00	121 250	133 087	155 731
14:00-14:20	84 673	93 127	109 331	20:00-20:20	109 139	120 821	132 813
14:20-14:40	86 754	98 949	104 367	20:20-20:40	100 856	130 895	145 843
14:40-15:00	102 866	115 017	150 874	20:40-21:00	124 767	156 994	179 412
15:00-15:20	113 981	133 040	154 133	21:00-21:20	111 737	139 210	179 576
15:20-15:40	110 718	136 301	150 599	21:20-21:40	130 895	144 202	192 180
15:40-16:00	106 444	124 635	154 112	21:40-22:00	130 653	149 734	187 769
16:00-16:20	108 346	115 698	151 289	22:00-22:20	114 129	134 206	162 992
16:20-16:40	83 293	97 381	107 467	22:20-22:40	116 754	131 888	160 187
16:40-17:00	93 509	95 889	107 796	22:40-23:00	104 856	130 991	156 239
17:00-17:20	120 346	139 127	169 677	23:00-23:20	100 025	122 327	132 479
17:20-17:40	106 566	133 927	165 582	23:20-23:40	111 196	126 834	178 036
17:40-18:00	123 110	133 878	146 700	23:40-00:00	105 962	133 383	149 633

15.07.2008 13:00 - 16.07.2008 13:00

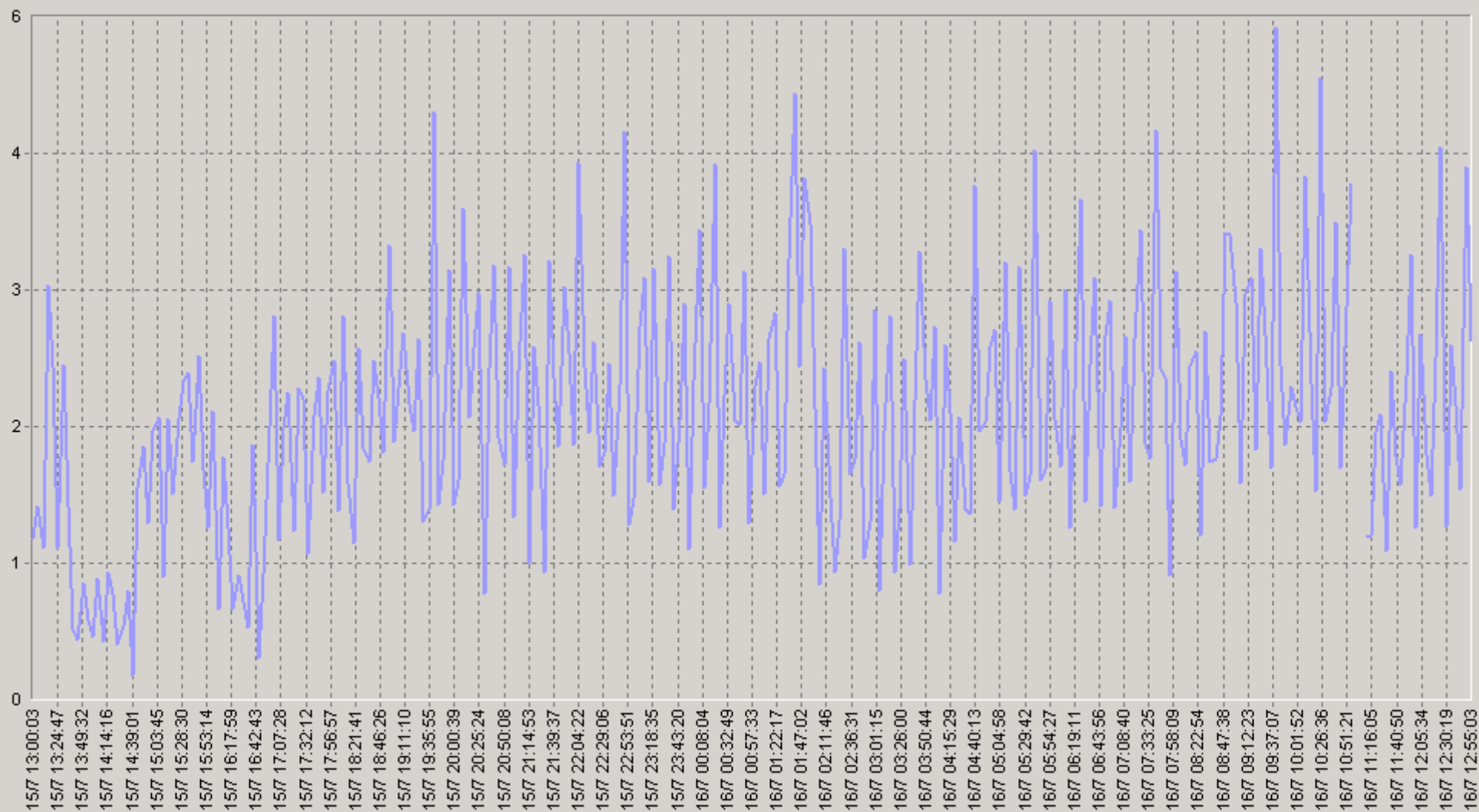
60 IPSLA DATA.[10.0.3.252->62.61.7.3] Delay (usec)



◆ [BaseLine Avg] IPSLA DATA.[10.0.3.252->62.61.7.3] Delay (usec)(60)(SLA-ON-SERVER1)
 ◆ [BaseLine Percnt75 (<=)] IPSLA DATA.[10.0.3.252->62.61.7.3] Delay (usec)(60)(SLA-ON-SERVER1)
 ◆ [BaseLine Percnt90 (<=)] IPSLA DATA.[10.0.3.252->62.61.7.3] Delay (usec)(60)(SLA-ON-SERVER1)

15.07.2008 13:00 - 16.07.2008 13:00

IPSLA DATA.[10.0.3.252->62.61.7.3] Packet Loss (%)



IPSLA DATA.[10.0.3.252->62.61.7.3] Packet Loss (%)(SLA-ON-SERVER1)

15.07.2008 13:00 - 16.07.2008 13:00

20 IP SLA DATA.[10.0.3.252->62.61.7.3] Packet Loss (%)

		75<	90<			75<	90<
00:00-00:20	2,82	3,5	4,3	06:00-06:20	2,2	3	3,4
00:20-00:40	2,68	3,4	4,5	06:20-06:40	2,77	3,5	4,3
00:40-01:00	2,24	2,9	3,9	06:40-07:00	2,68	3,3	4,3
01:00-01:20	2,67	3,4	4,1	07:00-07:20	2,09	2,6	3,2
01:20-01:40	2,76	3,1	4,5	07:20-07:40	2,81	3	4,6
01:40-02:00	3,62	4,2	4,7	07:40-08:00	2,74	3,6	4,7
02:00-02:20	1,67	2,4	2,7	08:00-08:20	2,42	3,2	5,1
02:20-02:40	2,01	1,9	2,9	08:20-08:40	2,21	3,1	3,6
02:40-03:00	1,97	2,8	3,4	08:40-09:00	3,19	4,1	5
03:00-03:20	2,21	3	3,8	09:00-09:20	2,59	3	4,6
03:20-03:40	1,56	2,4	3	09:20-09:40	2,73	3,2	4,5
03:40-04:00	2,96	3,6	4,2	09:40-10:00	3,25	3,3	4,4
04:00-04:20	1,98	2,3	3,5	10:00-10:20	2,71	3,6	4,1
04:20-04:40	1,81	2,1	2,6	10:20-10:40	2,96	3,9	4,6
04:40-05:00	3	3,3	4,5	10:40-11:00	3,16	4	4,3
05:00-05:20	2,21	2,9	3,3	11:00-11:20	1,46	2,1	2,2
05:20-05:40	2,24	3,3	4	11:20-11:40	2,08	2,7	2,9
05:40-06:00	2,76	2,6	4,8	11:40-12:00	2,36	3	4

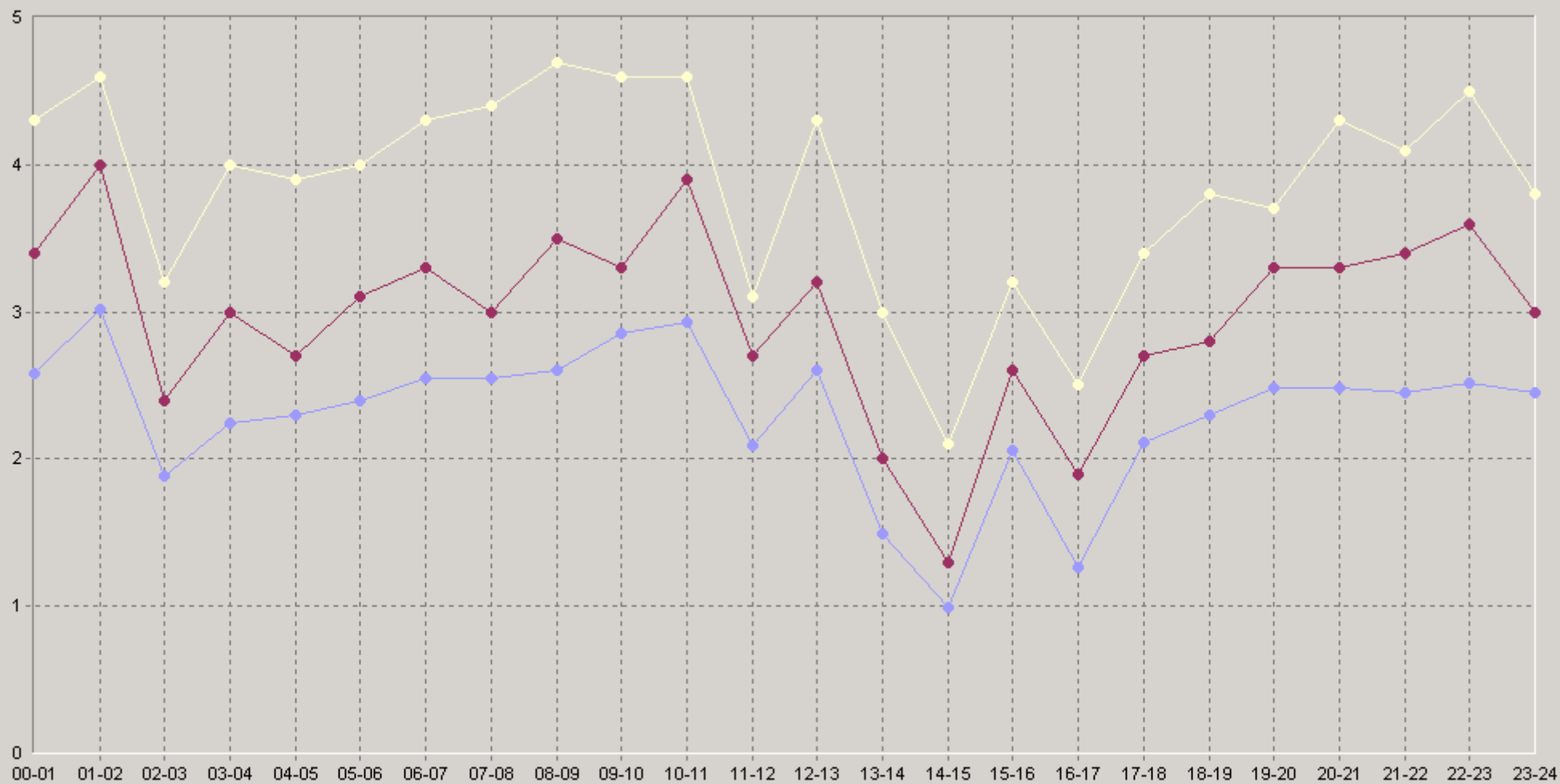
15.07.2008 13:00 - 16.07.2008 13:00

20 IP SLA DATA.[10.0.3.252->62.61.7.3] Packet Loss (%)

		75<	90<			75<	90<
12:00-12:20	2,05	2,8	3,6	18:00-18:20	1,99	2,7	3
12:20-12:40	2,94	3,2	6	18:20-18:40	2,25	2,8	3,9
12:40-13:00	2,84	3,5	4,3	18:40-19:00	2,65	2,9	3,8
13:00-13:20	2	3	3,5	19:00-19:20	2,46	3,1	3,7
13:20-13:40	1,86	2,5	3	19:20-19:40	2,45	3,2	3,7
13:40-14:00	0,64	0,8	1,3	19:40-20:00	2,55	3,3	3,7
14:00-14:20	0,8	1,1	1,3	20:00-20:20	2,28	2,7	4,3
14:20-14:40	0,6	0,8	1	20:20-20:40	2,72	3,5	4,8
14:40-15:00	1,59	2,3	3,1	20:40-21:00	2,43	3,2	3,8
15:00-15:20	1,88	2,2	3,1	21:00-21:20	2,21	2,9	4,5
15:20-15:40	2,21	2,6	3,1	21:20-21:40	2,54	3,4	4
15:40-16:00	2,09	2,6	3,2	21:40-22:00	2,62	3,7	4
16:00-16:20	1,36	1,9	2,5	22:00-22:20	2,77	3,5	3,8
16:20-16:40	1,06	1,5	2	22:20-22:40	2,45	3,3	4,3
16:40-17:00	1,39	1,9	2,9	22:40-23:00	2,34	3,8	4,7
17:00-17:20	2,02	2,7	3,4	23:00-23:20	2,62	2,8	3,7
17:20-17:40	1,89	2,4	3,5	23:20-23:40	2,65	3,3	4,6
17:40-18:00	2,44	3	3,3	23:40-00:00	2,1	2,8	3

15.07.2008 13:00 - 16.07.2008 13:00

60 IPSLA DATA.[10.0.3.252->62.61.7.3] Packet Loss (%)



◆ [BaseLine Avg] IPSLA DATA.[10.0.3.252->62.61.7.3] Packet Loss (%) (60)(SLA-ON-SERVER1)
 ◆ [BaseLine Percnt75 (<=)] IPSLA DATA.[10.0.3.252->62.61.7.3] Packet Loss (%) (60)(SLA-ON-SERVER1)
 ◆ [BaseLine Percnt90 (<=)] IPSLA DATA.[10.0.3.252->62.61.7.3] Packet Loss (%) (60)(SLA-ON-SERVER1)